

## Adaptační strategie přizpůsobení se změnám klimatu města Týnce nad Sázavou



Návrhová část

BRODCE – ZADRŽOVÁNÍ VODY V KRAJINĚ



## 1 POPIS NAVRHOVANÝCH OPATŘENÍ

Navrhovaná opatření spočívají ve výstavbě 2 retenčních přehrážek pod Podhájským rybníkem v údolí vodoteče odbočující z Podhájského potoka. Tento přítok má charakter drobné stružky v miskovitém údolí.

Přehrážky budou zděné a pevně zavázané do terénu. Účinek přehrážek bude jednak retenční - budou sloužit k zachycení odtoku z přívalových srážek ve vymezeném prostoru, který budou následně odpouštět v neškodném množství výpustnými otvory. Zároveň lze přehrážky koncipovat jako vodní plochy s menším objemem stálého nadržení (retenční prostor je převažující). Parametry přehrážek budou stanoveny až po provedení řádného průzkumu lokality, včetně podrobného zaměření území.

## 2 DŮVOD REALIZACE OPATŘENÍ

Retenční účinek přehrážek je jedním ze sledovaných přínosů, dalším přínosem bude zachycení splavenin a neseného materiálu, který jinak může způsobit ucpání vtoku do zatrubnění.



Zdroj: <https://slovacky.denik.cz>

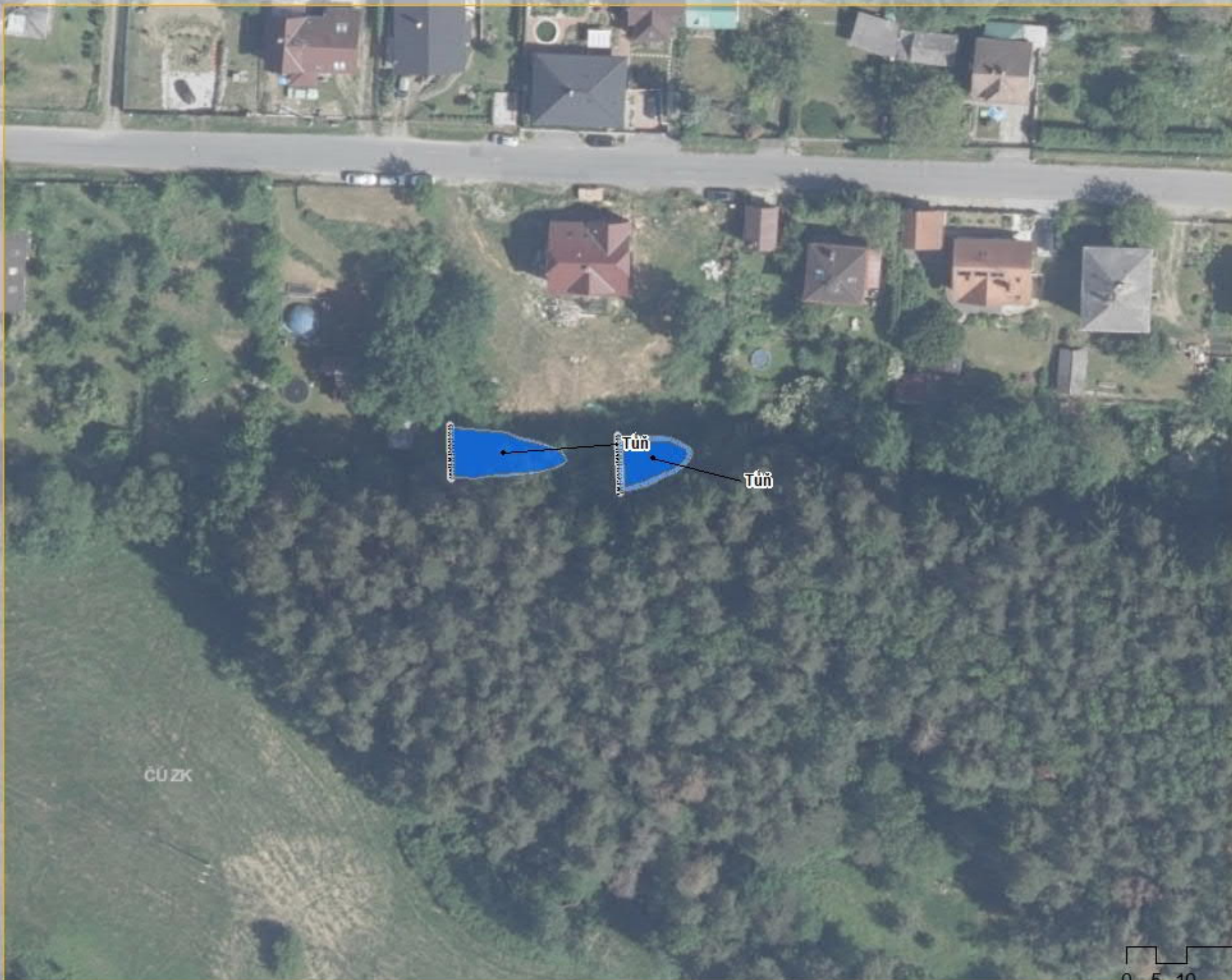


Zdroj: Sweco – přehrážka na Křivoklátsku



Zdroj: <https://orjiznicechy.lesycr.cz>





čú zk



### 3 ZÁKLADNÍ PARAMETRY

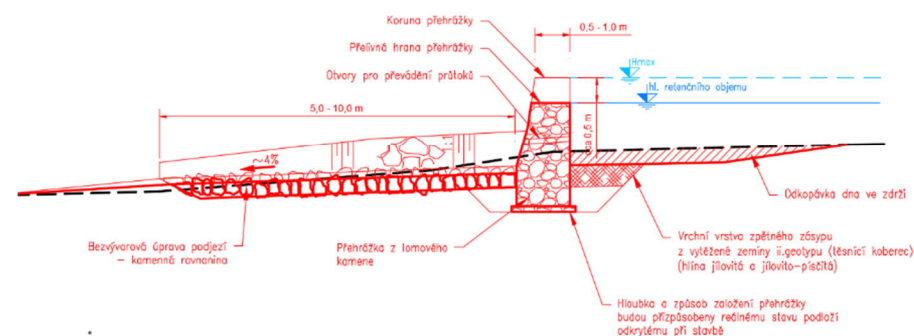
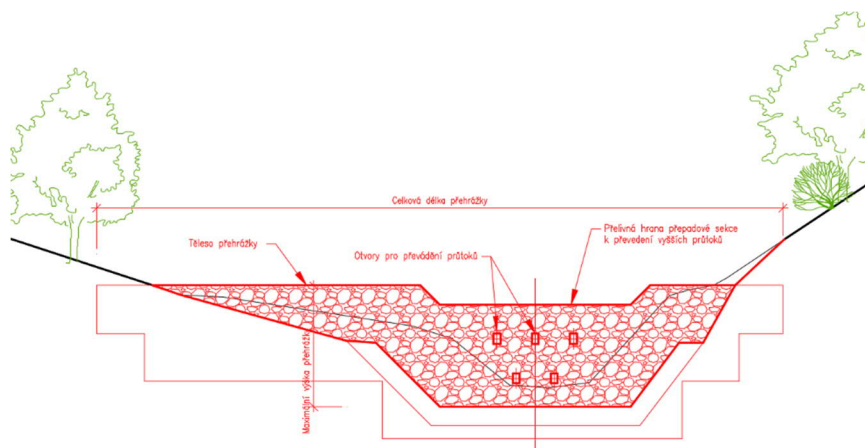
Níže jsou uvedeny orientační parametry opatření, jejichž přesné stanovení bude možné až na základě podrobnějšího rozpracování a místního inženýrsko-geologického průzkumu.

#### Zděné přehrážky se stálým objemem vody

Počet objektů	2 ks
Orientační jednotková cena	1 600 tis. Kč / ks

#### Doplňková volitelná opatření

Kácení, přístupová cesta





## 4 ÚZEMNÍ STŘETY

Územní střety byly hodnoceny na základě územně analytických podkladů a územně plánovací dokumentace města. Územní střety nebyly zjištěny a navrhované opatření je v souladu s ÚPd. V dané lokalitě se nenachází žádná vedení technické infrastruktury.

## 5 MAJETKOPRÁVNÍ SITUACE

Opatření se nachází na pozemku č. 813/5 v k.ú. Pecerady (TTP), který je v soukromém vlastnictví.

## 6 PŘÍLOHY

- Grafická část:
  - Vzorové příčné profily navrhovaných opatření

